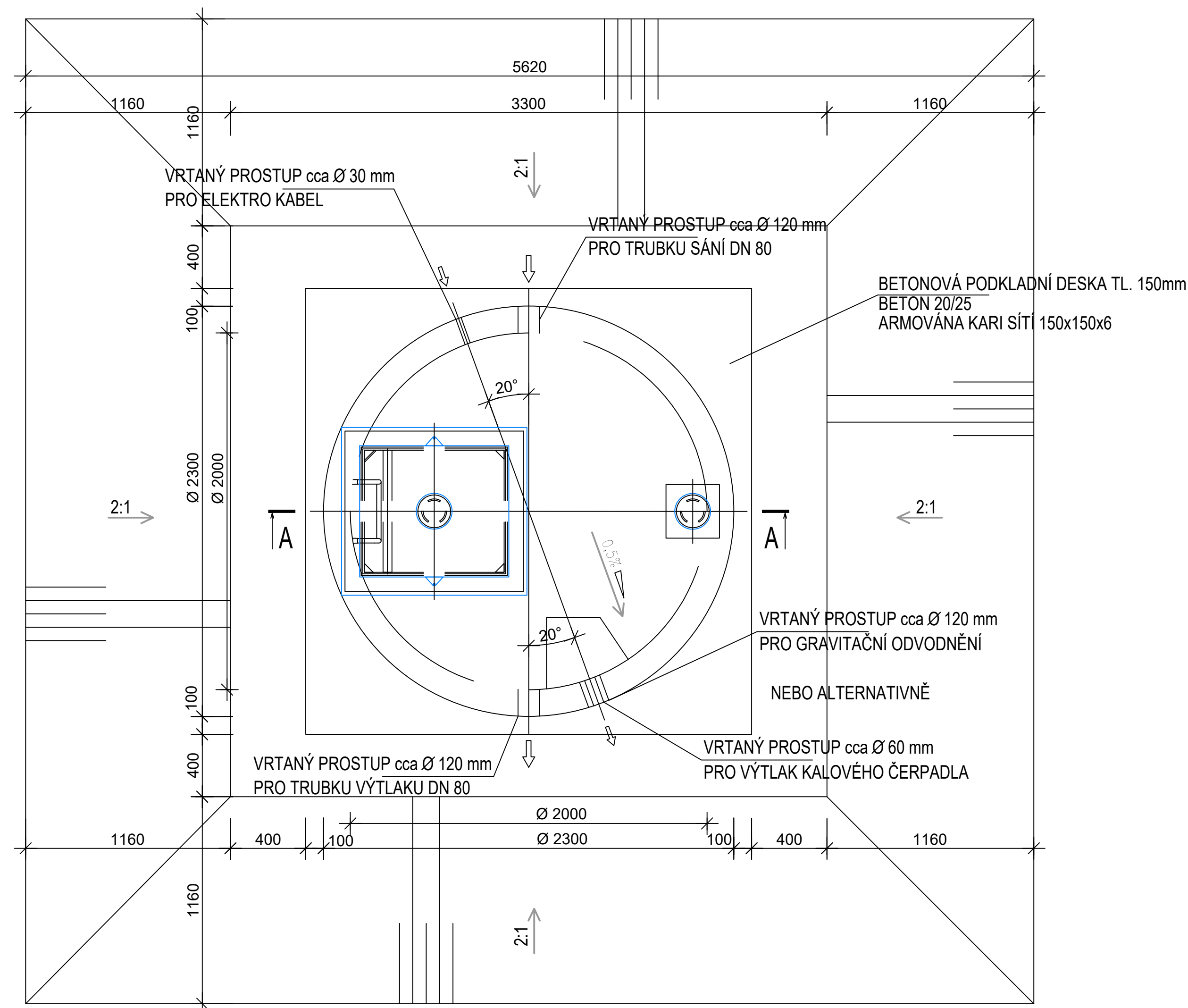
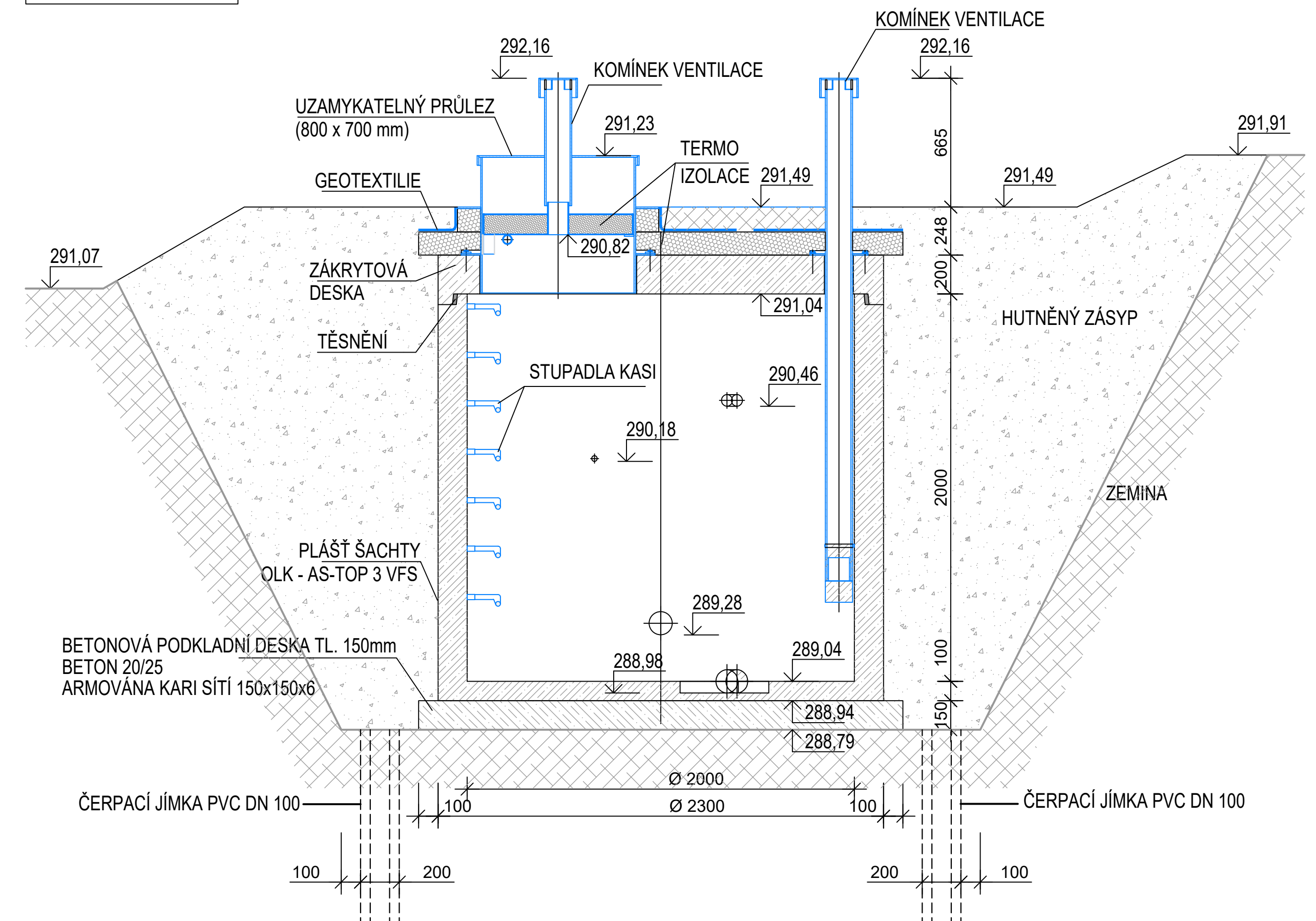


PREFABRIKOVANÁ BETONOVÁ VÁLCOVÁ ŠACHTA PRO ATS  
ŘEZ 1:20



PREFABRIKOVANÁ BETONOVÁ VÁLCOVÁ ŠACHTA PRO ATS  
ŘEZ 1:20

**ŠACHTA 200x200x15**



**POZNÁMKY:**

- UMÍSTĚNÍ ODVODŇOVACÍHO PROSTUPU LZE ZMĚNIT
  - ŠACHTA SE ULOŽÍ VE SPÁDU ~0.5% SMĚREM KE KALOVÉ JÍMCE
- KOLEM ATS BUDE PROVEDENA ZPEVNĚNÁ PLOCHA SE ZÁMKOVÉ DLAŽBY**

PROJEKTANT PRŮFESE Ing. JIRÍ KOTAL		ODP. PROJEKTANT STAVBY: Ing. Jan HLADÍŠ	VYPRACOVAL : Bc. VIKTORIE MOULČÁNOVÁ	KONTROLOVAL : Ing. Jan HLADÍŠ	Ing. Jan Hladíš Vodohospodářské a dopravní stavby Holešov, nám. Svobody 1317/19, IČ. 04283821	
PRŮJ : OLOMOUČSKÝ		OBEC : VESELÍKO				
INVESTOR : Obec Veselíčko, Veselíčko 68_751 25, IČ: 00302198						
stavba :						
<b>VODOVOD PRO ZÁPADNÍ VESELÍČKO</b> <b>D-VODOVOD</b>					DATUM FORMÁT STUPEŇ	SRPEN 2023 A1 DPS
oddíl : D - DOKUMENTACE TECHNICKÝCH A TECHNOLOGICKÝCH ZAŘÍZENÍ STAVEBNÍ ČÁST					měřítko : <b>1:20</b>	číslo výkresu : <b>D017</b>
obsah : <b>DETAIL ATS</b>						